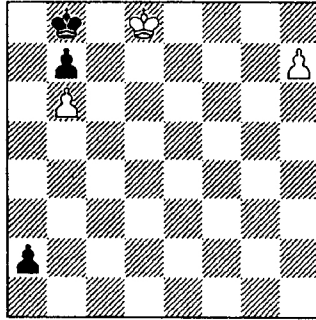
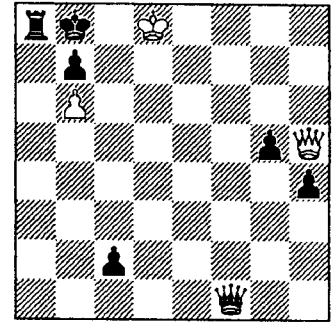


De ware Joseph



D. Joseph
 BCM
 1922
 Wit Wint
 .22

H. Grondijs
 Original
 1992
 Wit Wint
 4300.14



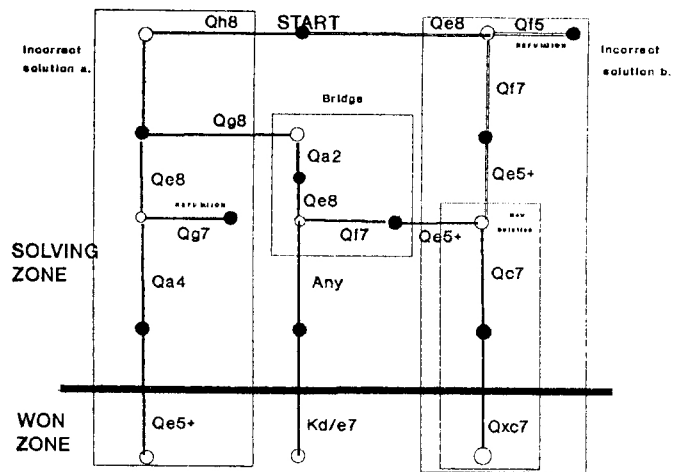
Een Romein is een 'ware' logische studie waarbij het voorplan ervoor zorgt dat de oorspronkelijke afdoende verdediging tegen het hoofdplan wordt vervangen door een andere equivalente verdediging die weliswaar nog steeds adequaat verdedigt tegen de oorspronkelijke dreiging, maar een verzwakking met zich mee brengt die witte winst op een nieuwe manier toelaat.

De Romein wekt dus de indruk dat een incorrecte oplossing wordt omgebogen in een correcte, nieuwe oplossing.

DIAGRAM 32 de echte Joseph, is geen ware Jozef, dat wil zeggen is geen Romein. Na 1.h8D a1D 2.Dg8 (testplan 2.De8 Dg7!) 2...Da2 3.De8 zou nu 3...Df7 adequaat (zij het niet afdoende) moeten zijn, er volgt echter 3...Da4 4.De5+ Ka8 5.Dh8 +/-, dus er is sprake van Beugung: de adequate verdediging wordt uitgeschakeld, een inferieure blijft beschikbaar.

De versie in DIAGRAM 33 toont een ware Joseph. 1.Dh8 Da1 2.Dg8 Da2 3.De8 (helaas met dubbele dreiging) 3...Df7 (of 3...De6 4.Dxe6) 4.De5 en mat (4.Dxf7 c1D -+), of 1...Df5 2.Ke7+ Dc8 3.De5 en mat. Testplan: 1.De8 Df5 2.Ke7+ Dc8 en De5 is niet mogelijk. Behalve 'waar' is deze Joseph ook 'compleet': zij bevat als het ware 2 incorrecte studies: a) met oplossingsverloop 1.De8 Df7 2.De5 met als weerlegging 1...Df5 en b) met oplossingsverloop 1.Dh8 Da1 2.De8 met als weerlegging 2...Dg7. Deze worden aaneengesmeed door het logische bruggetje tussen a) en b). Dit paadje zorgt ervoor dat beide weerleggingen kunnen worden vermeden. Dus oplossing a) wordt alleen gevolgd om in oplossing b) wit de besturing te geven zonder dat zwart iets heeft kunnen doen tegen de dreiging: '2.' De5.

Collega-componist! Wilt u ook eens een ware studie in een complete omtoveren, of kunt u mijn gedrocht verbeteren? Ik zal u graag een Romein toesturen. Alle resultaten komen in mijn boek.



Joseph's True and Complete Form

H. Grondijs